

BLOCK 51



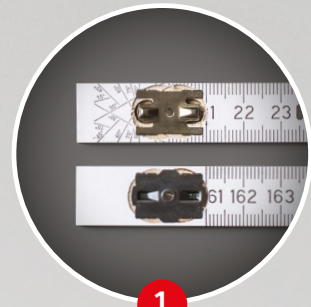
2



3



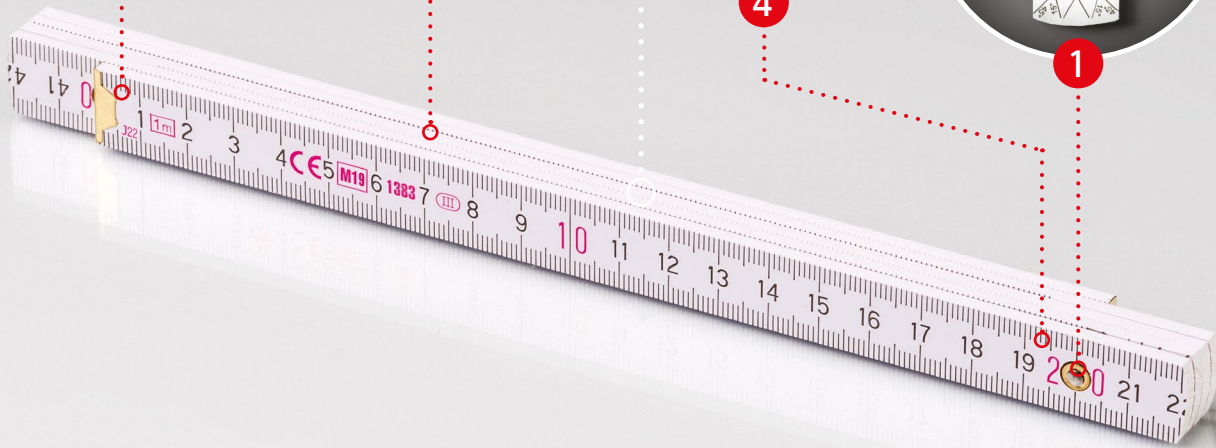
4



1



1



Kompakfläche des Maßstabs ist ideal für Werbedruck

Holzgliedermaßstab, Typ Block 51

- 5 Lamellen - 1 m, Maße der Lamellen: 3,2 mm x 16 mm
- Material: Buche / Weißbuche
- verdeckte Stahlgelenke, sichtbare Nieten

1 Verbindungstyp - die Maßstabglieder sind mit verdeckten Gelenken aus gehärtetem Stahl und mit sichtbaren Stahlmieten verbunden. Für eine bequeme Bewegung werden die Gelenke mit Mineralvaseline geschmiert.

2 Oberflächenbehandlung der Lamellen - zwei Schichten von wasserfester Farbe. Die obere, umweltfreundliche UV-Schicht schützt den Maßstab gegen Einwirkung der Lösungsmittel.

3 Kompakte Fläche des Maßstabes - die gesamte Fläche des Maßstabes, der sich aus zehn Gliedern zusammensetzt, lässt sich sehr gut als Werberaum verwenden. Die einzelnen Maßstabglieder liegen eng aneinander und sichern somit einen problemlosen Druck. Ein fehlerhafter Druck lässt sich außerdem dank dem UV-Lack leicht abwaschen und durch einen neuen ersetzen.

4 Gerade Lamellen - glatte, nicht eingeschlifene Lamellen ermöglichen ein einfacheres Zeichnen von geraden Strichen.